



wavetec

wavetec Pocket Reflector

Prägnant mahnen mit großer Ziffernanzeige in kompaktem Aluminiumkorpus. Die Reflector Technologie zielt darauf ab, dem Fahrer seine Geschwindigkeit zu spiegeln und somit Bewusstsein für gewissenhaftes Fahrverhalten zu schaffen.

Anwendung.

Der Ablauf einer Messung ereignet sich wie folgt: Präzise Radardetektoren erfassen die gefahrene Geschwindigkeit ankommender Fahrzeuge. Der Schwellen-Einstellung entsprechend wird die gefahrene Geschwindigkeit unmittelbar angezeigt. Die Anzeige erfolgt über ein super-helles LED Zifferndisplay, welches die Innenfläche des umlaufenden Aluminiumkorpus' maximal ausfüllt. Durch die sichtbare Überwachung am Straßenrand erfolgt in der Regel eine unmittelbare Anpassung der Fahrgeschwindigkeit an die vorgegebene Geschwindigkeitsbegrenzung. Reflector Modelle zeichnen sich durch ihre maximale Signalwirkung in kompakten Rahmenformaten aus und eignen sich somit auch ideal für wechselnde Standorte.

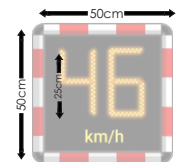


wavetec Pocket Reflector
50 cm x 50 cm



Neuer robuster Kantenschutz
(Details auf Seite 2)

Maße



Equipment:

Für eine reibungslose Integration in ihren Anwendungsbereich bietet wavetec Ihnen zielführende Ausstattungsoptionen in den Bereichen...



Energieversorgung



Befestigung



Einstellmöglichkeiten
(optional)



Datenspeicher
(optional)

Details zu Ihrem Equipment finden Sie auf den entsprechenden Datenblättern aus dem Zubehör-Bereich. Sollten Sie zusätzlich noch Fragen haben, freuen wir uns Sie telefonisch oder online persönlich beraten zu dürfen...

wavetec Radar Solutions
GmbH & Co. KG
Karlstraße 10
42699 Solingen
GERMANY
www.wavetec-online.de

Telefon:
+49 (0) 212-233 58 42
Telefax:
+49 (0) 212-233 59 21
Email:
info@wavetec-online.de

Technische Änderungen vorbehalten.

© Copyright by wavetec Radar
Solutions GmbH & Co. KG 2025

Stand 2025

Ausstattung

Anzeigetechnik Allgemein

- Superhelle LEDs für kontrastreich brillante Anzeige selbst bei starker Sonneneinstrahlung
- automatische Helligkeitssteuerung für effizienten Einsatz bei Tag und bei Nacht

Anzeigetechnik Ziffer

- LED-Ziffernhöhe: 250 mm
- 2-stellig bis 99 km/h

Gehäuse (Pocket)

- Maße: 500 x 500 x 50 mm
- stabile, formschöne Aluminium-Konstruktion mit umlaufender Gummileiste
- reflektierender Signalrahmen: weiß-rot

Frontscheibe

- glasklares Makrolon, matt schwarz beschichtet

Energieversorgung

- vorbereitet auf 12 V/DC



Farbwechseleoption: Zur zusätzlichen Signalwirkung ist ein Farbwechsel der LED-Ziffern möglich.



wavetec

Langlebig. Nachhaltig. Flexibel.

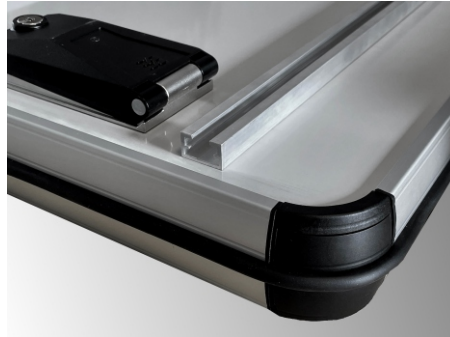


Ein Korpus. Alles im „Griff“.

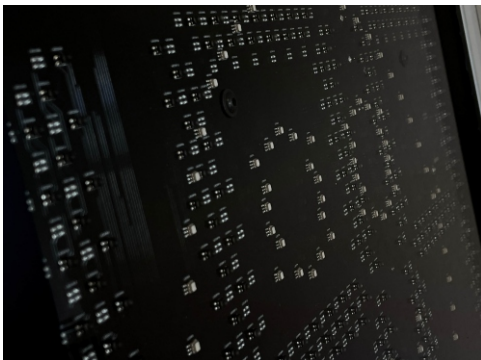
Gerade bei mobiler Nutzung ist der Transport- und Montagekomfort ihres Speed Displays unerlässlich. Durch das schlanke, stoßsichere Design ist das Gerät für einen leichten Griff bei der Montage, eine stabile Lagerung und einen sicheren Transport in der mobilen Nutzung optimal gerüstet.

Weiche Schale. Harter Kern.

Für ein hohes Maß an Langlebigkeit ist das Gerät mit einem komplett umschließenden gummierten Stoßschutz ausgestattet, der auch ein sicheres Abstellen und Lagern des Geräts ermöglicht.



wavetec Grundgehäuse



Glasklares Makrolon. Superhelle LEDs.

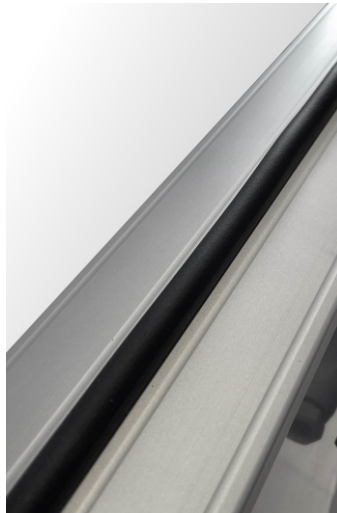
Beste Technik, optimal geschützt. Die Kerntechnologie ihres Speed Displays einschließlich des superhellen LED-Displays ist durch witterungsbeständiges, glasklares Makrolon geschützt.



Klassisch: **Rot-Weiß-Folierung** auf Grundgehäuse

Langlebig veredelt: Eloxiertes Aluminium.

Oft werden für vergleichbare Geräte kurzlebige Kunststoffe verwendet. Um hier ein wartungsintensives Nachspiel zu vermeiden, setzen wir auf eloxiertes Aluminium und bleiben damit nachhaltig: Mit unseren stabilen und langlebig veredelten Gehäusen bleibt unsere Technik selbst nach Jahren der Nutzung robust geschützt wie am ersten Tag. Aluminium als Leichtmetall bietet hierbei minimales Gewicht bei maximalen Transportkomfort.



Auch möglich: schwarz eloxiertes Gehäuse
Black Premium Edition